

SENA



SR

**MOTORCYCLE BLUETOOTH®
COMMUNICATION SYSTEM**

HD SPEAKERS

KURZANLEITUNG

Herunterladbare Sena-Software

Laden Sie die **SENA MOTORCYCLES-App** im **Google Play Store** oder **App Store** herunter.



SENA MOTORCYCLES

- Gerätekonfigurationseinstellungen

Laden Sie unter **sena.com** Folgendes herunter.



Firmware



Sena Device Manager

- Firmware-Aktualisierung
- Gerätekonfigurationseinstellungen



Kurzanleitung, Benutzerhandbuch

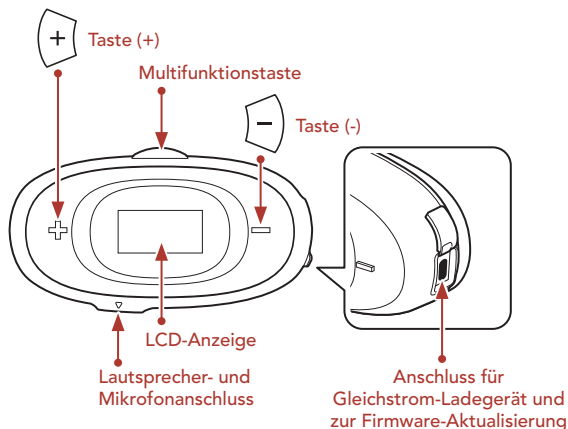
Folgen Sie uns auf Facebook, YouTube, Twitter und Instagram, um auf dem Laufenden zu bleiben und wertvolle Tipps zu erhalten.

SENA

SENA Technologies, Inc.
Kundendienst: sena.com



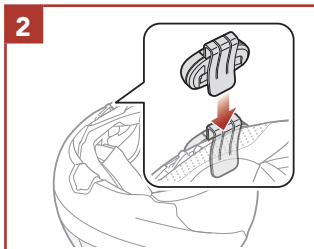
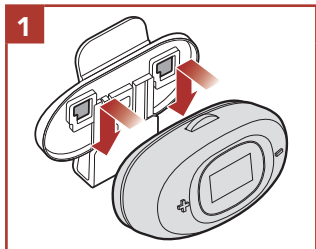
■ Produktdetails

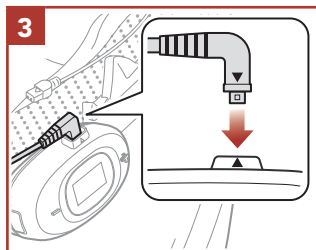


■ Installation

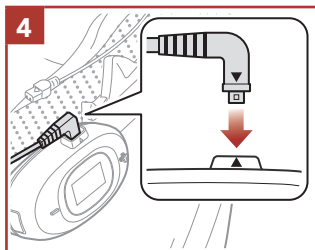
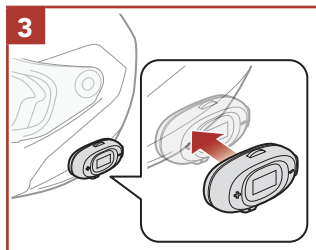
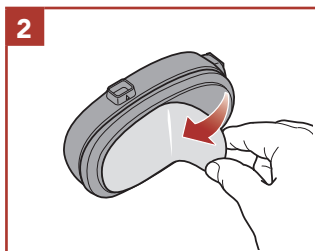
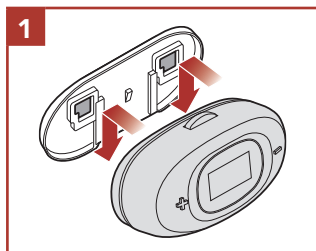
- Weitere Informationen zur Installation finden Sie im Benutzerhandbuch.

Klemmplatte für Headset-Haupteinheit verwenden

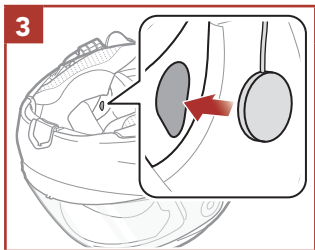
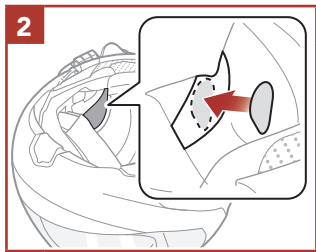
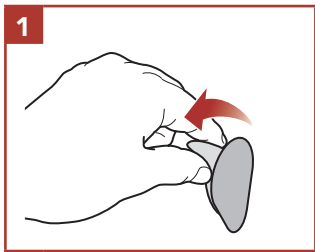




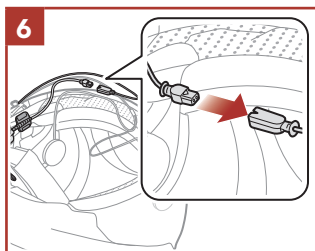
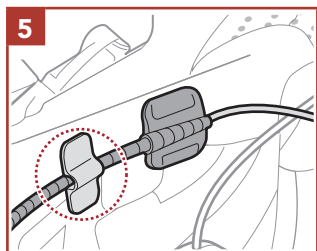
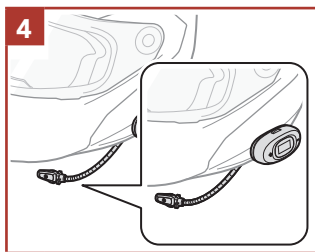
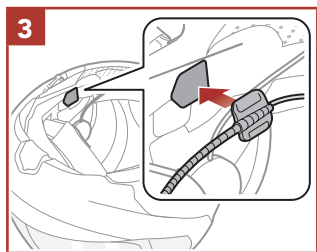
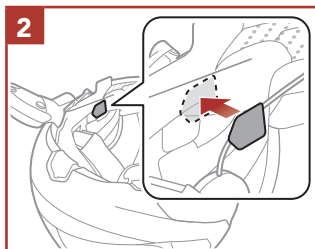
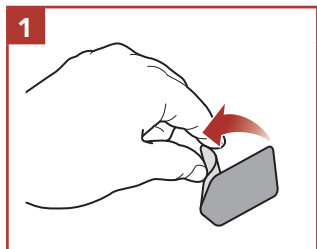
Verwenden des selbstklebenden Befestigungsadapters für die Headset-Haupteinheit



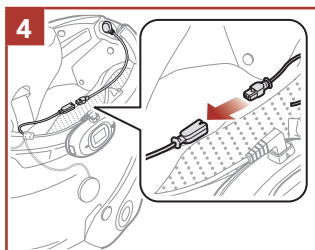
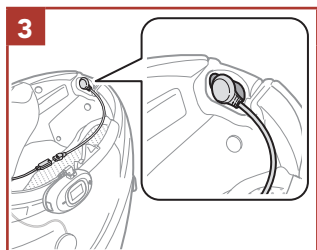
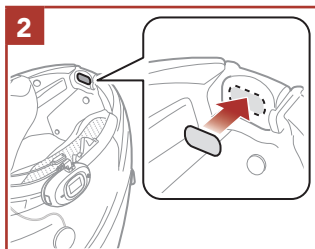
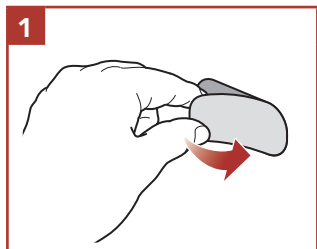
Installieren der Lautsprecher



Kabelgebundenes Bügel-Mikrofon anbringen



Kabelgebundenes Mikrofon anbringen



■ Legende zu den Symbolen

ANTIPPEN 1x Taste so oft wie angegeben
antippen

GEDRÜCKT HALTEN 10s Taste so lange wie angegeben
gedrückt halten



„Hallo“

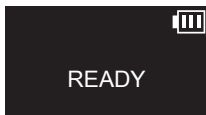
Hörbare Ansage

■ Grundlegende Bedienung

Einschalten



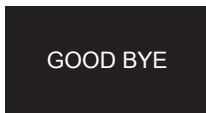
GEDRÜCKT HALTEN 1s



Ausschalten



ANTIPPEN 1x



Lauter/leiser



ANTIPPEN 1x

oder

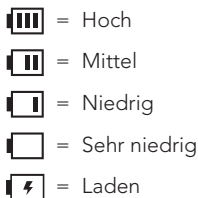


ANTIPPEN 1x

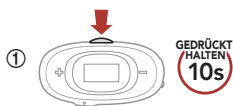


Überprüfung des Akkuladezustands

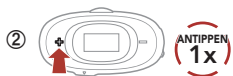
LCD-Anzeige



Handy koppeln



 „Konfiguration“



 „Handy koppeln“



- ③ Wählen Sie in der Liste der erkannten Bluetooth-Geräte den Eintrag **5R** aus.







- Das Headset wird automatisch in den **Modus „Handy koppeln“** versetzt, wenn Sie das Headset **zum ersten Mal einschalten**.
- Weitere Informationen zum Koppeln von Handys finden Sie im Benutzerhandbuch.

■ Verwendung des Telefons

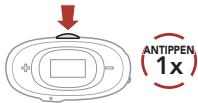
LCD-Anzeige

Anrufstatus

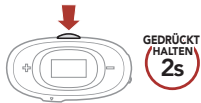


-  = Eingehender Anruf
-  = Ausgehender Anruf
-  = Aktiver Anruf
-  = Anruf ablehnen

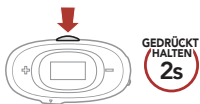
Anruf annehmen



Anruf beenden



Anruf ablehnen



Sprachwahl

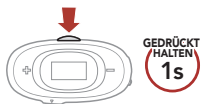


Im
Standby-
Modus



Steuerung der Musikwiedergabe

Wiedergabe/Pause



oder



Nächster Titel

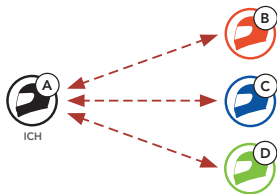


Vorheriger Titel



Bluetooth-Sprechanlage

Es können bis zu drei andere Benutzer für Bluetooth-Kommunikationen über die Sprechanlage mit dem Headset gekoppelt werden.


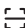



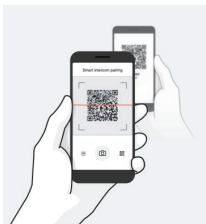
Kopplung der Sprechanlage


Sie haben zwei Möglichkeiten, das Headset zu koppeln.

Mit Smart Intercom Pairing (SIP)

Mit **SIP** können Sie die Kopplung mit Ihren Freunden für die Kommunikation über die Sprechanlage schnell durchführen, indem Sie den QR-Code in der **SENA MOTORCYCLES-App** scannen, ohne sich die Tastenbedienung zu merken.

- ① Koppeln Sie das Mobiltelefon mit dem Headset.
- ② Öffnen Sie die **SENA MOTORCYCLES-App** und tippen Sie  an (**Smart Intercom Pairing-Menü**) an.
- ③ Scannen Sie den **QR-Code**, der auf dem Mobiltelefon des Gesprächspartners (**B**) angezeigt wird.
 - Ihr Gesprächspartner (**B**) kann den QR-Code auf dem Smartphone durch Antippen von  > **QR-Code**  in der **SENA MOTORCYCLES-App** anzeigen.



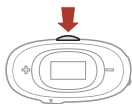
- ④ Tippen Sie **Speichern** an und prüfen Sie, ob Ihr Gesprächspartner **(B)** korrekt mit **Ihnen (A)** gekoppelt ist.
- ⑤ Tippen Sie **Scannen**  an und wiederholen Sie die Schritte 3 bis 4, um die Kopplung mit den **Gesprächsteilnehmern (C) und (D)** durchzuführen.

Hinweis: Das **Smart Intercom Pairing (SIP)** ist nicht mit Sena-Produkten kompatibel, die **Bluetooth 3.0** oder **eine ältere Version** verwenden.

Mit der Taste



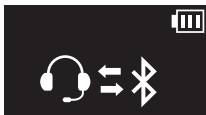
- ① **Benutzer (Sie, B)** aktivieren den Modus **Gegensprechanlage koppeln**.



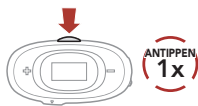
GEDRÜCKT
HALTEN
5s



 „Gegensprechanlage koppeln“



- ② Drücken Sie die **Multifunktionstaste** an einem der Headsets.



Kopplung der Sprechanlage wird bestätigt

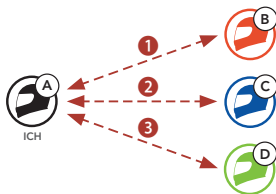


- ③ Wiederholen Sie die oben aufgeführten Schritte, um die Kopplung für **weitere Headsets (C und D)** einzurichten.

Der Letzte wird zuerst bedient

Wurde das Headset also zur Kommunikation über die Sprechanlage mit mehreren Headsets gekoppelt, wird das zuletzt gekoppelte Headset als **erster Gesprächsteilnehmer** verwendet.

Reihenfolge der Sprechanlagenkopplung

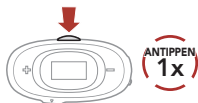


Der Letzte wird zuerst bedient

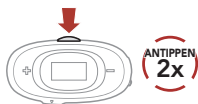


■ Zwei-Wege-Sprechanlage

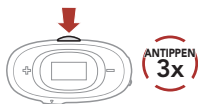
Gespräch mit dem ersten Gesprächsteilnehmer (D)
beginnen/beenden



Gespräch mit dem zweiten Gesprächsteilnehmer (C)
beginnen/beenden



Gespräch mit dem dritten Gesprächsteilnehmer (B)
beginnen/beenden



Kommunikation über die Sprechanlage mit Gesprächsteilnehmer

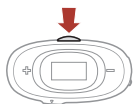


GESPRÄCHSTEILNEHMER B



Konfigurationsmenü

Konfigurationsmenü aufrufen



GEDRÜCKT
HALTEN
10s



„Konfiguration“



Zwischen Menüoptionen navigieren



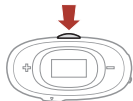
ANTIPPEN
1x

oder



ANTIPPEN
1x

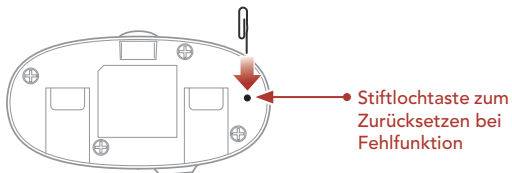
Menüoptionen ausführen



ANTIPPEN
1x

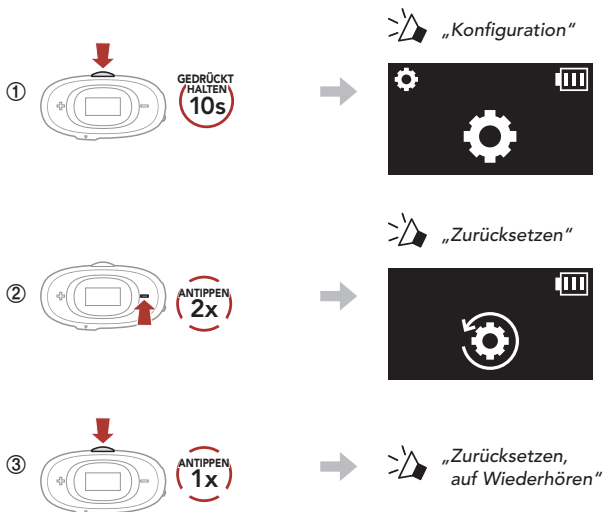
Fehlersuche

Reset bei Fehlfunktion






















Hinweis: Durch ein **Reset bei Fehlfunktion** wird das Headset nicht auf die Werkseinstellungen zurückgesetzt.

Zurücksetzen



Schnellübersicht

TYP	BEDIENUNG	TASTENBEFEHLE
 Grundlegende Bedienung	Einschalten/ Ausschalten	     
	Lautstärke erhöhen/Lautstärke senken	 oder  
 Mobiltelefon	Anruf annehmen	 
	Anruf beenden	 
	Anruf ablehnen	 
	Sprachwahl	 

TYP	BEDIENUNG	TASTENBEFEHLE
 Sprechanlage	Kopplung der Sprechanlage	 
	Sprechanlage ein-/ausschalten	 
	Musik wiedergeben/pausieren	 
 Musik	Nächster Titel	 
	Vorheriger Titel	 